

**Miloslav Kalců**  
**Elektromontáže a projekce**  
Uhý u Velvar 58, 273 24, IČ: 102 34 845



Policie České republiky, jakožto dotčený orgán vydávající stanovisko ve smyslu ust. §25/1 z.č. 13/1997Sb., §77/2b z.č. 361/2000Sb. a po projednání dle ust. §24/2d z.č. 13/1997Sb. s předloženým návrhem souhlasí, neboť odpovídá obecným požadavkům na bezpečnost a plynulost provozu na pozemních komunikacích.

Odsouhlaseno dne 3.4.2024 pod č.j. KRPL-26590-3/ČJ-2024-180506-02 za podmínky dodržení vyhl. č. 294/2015Sb. Dále přednostně dle Příručky pro označování pracovních míst na dálnicích a silnicích ([www.rsd.cz](http://www.rsd.cz)) a případně Technických podmínek č. 66 (včetně výstražného osvětlení).

Stanovisko nelze užít samostatně. Slouží jako podklad pro silniční správní úřad. Pokud nebude do jednoho roku správním úřadem vydáno povolení na předmětnou žádost, pozbývá stanovisko platnosti.

Mgr.  
Pavel  
Cerva

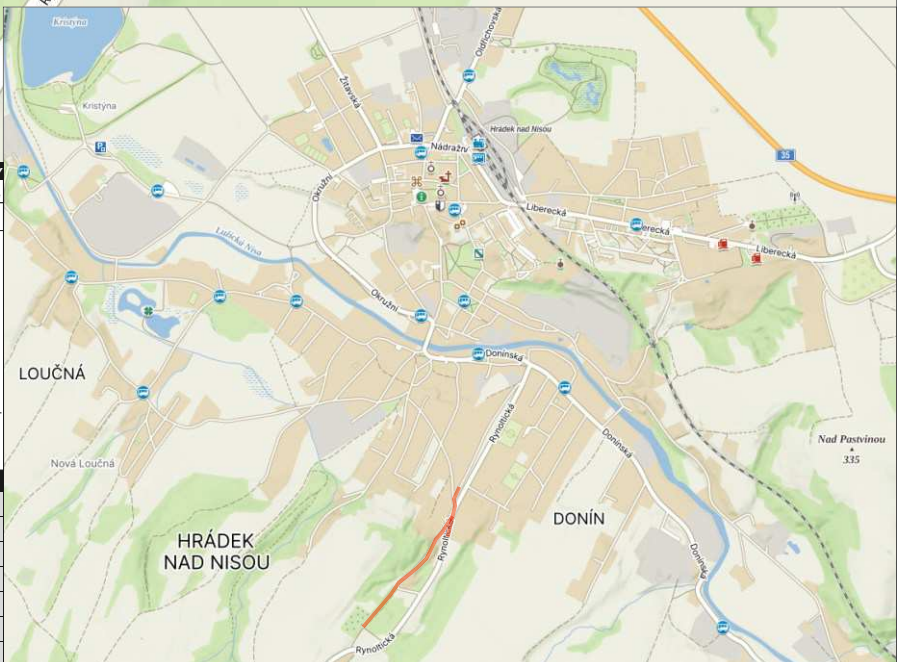
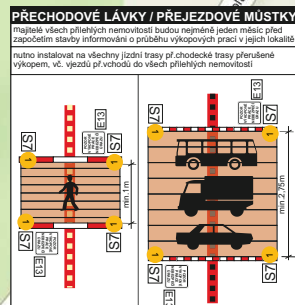
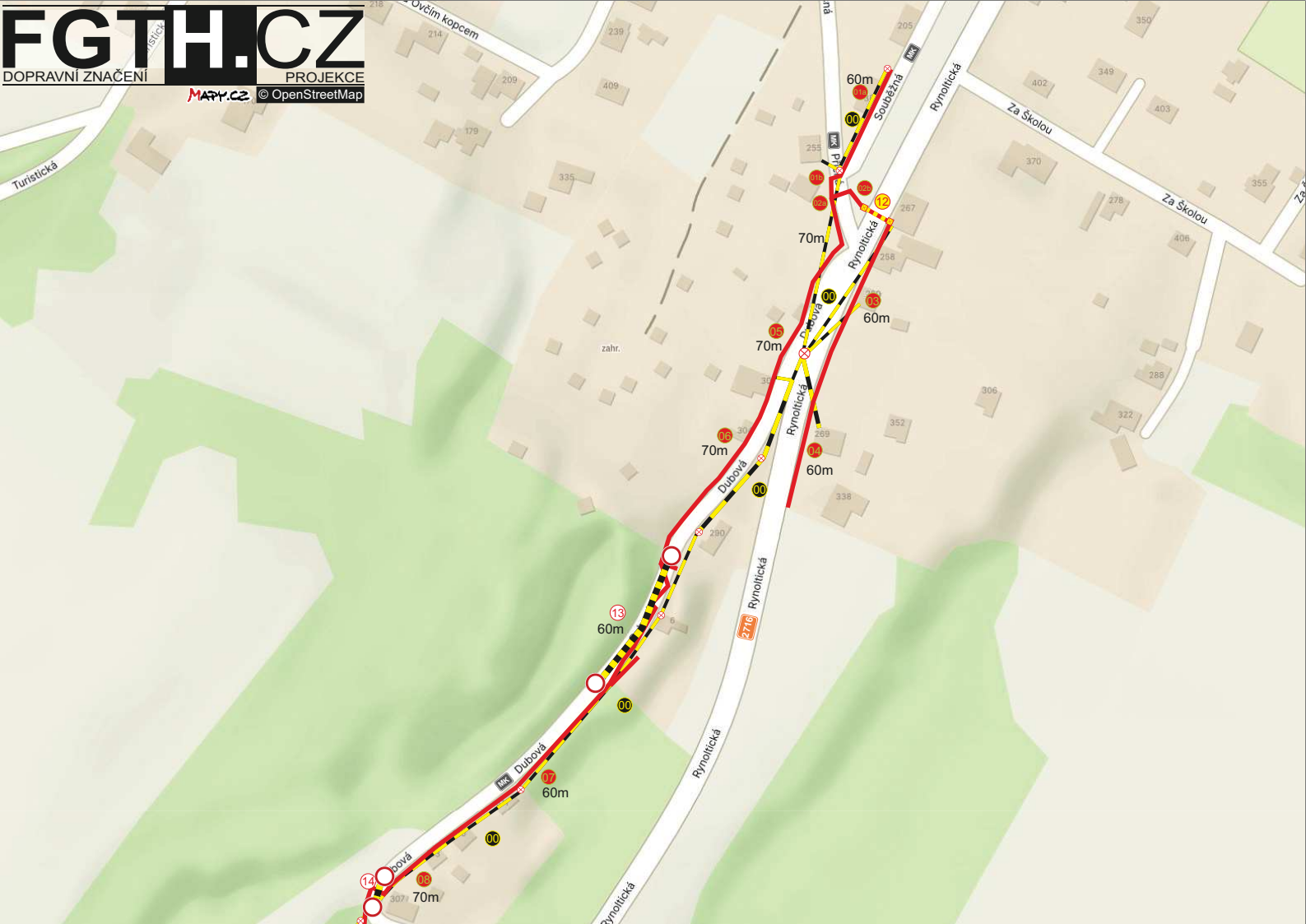
Digitálně  
podpisal  
Mgr. Pavel  
Cerva  
Datum:  
2024.04.03  
12:50:02  
+02 00'



Proznak Kladno s.r.o.  
DOPRAVNÍ ZNAČENÍ  
J.Hory 1494, 272 01 Kladno  
**+420 724 501 701**  
info@proznakgroup.cz

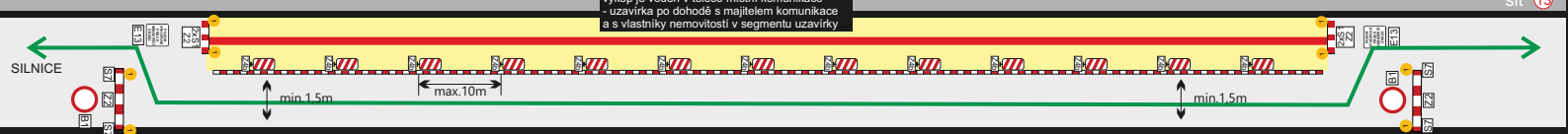
**DOPRAVNĚ INŽENÝRSKÉ OPATŘENÍ NA PŘECHODNOU ÚPRAVU PROVOZU NA POZEMNÍCH KOMUNIKACÍCH NA AKCI:**

**Hrádek nad Nisou - Donín, sil.III.tř.č.2716, ul.Rynoltická, MK, ul.Souběžná, ul.Příčná, ul.Dubová, p.č. 871, UZAVÍRKA, demontáž - vNN, vedení - kNN\_IV-12-4019589**

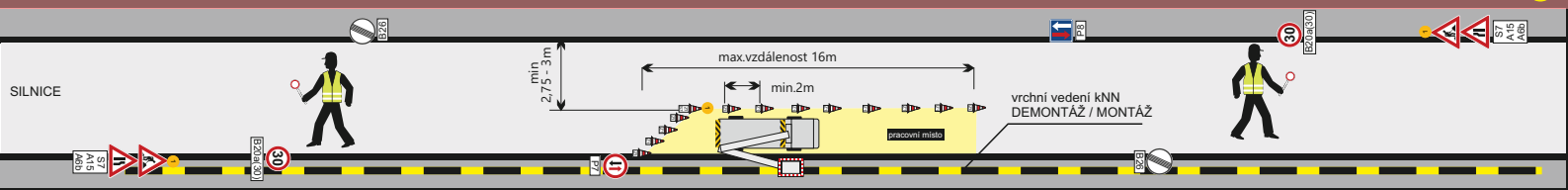


- legenda:**
- trasa výkopu
  - trasa řízeného protlaku
  - startovací / cílová šachta protlaku
  - uzavírka komunikace
  - vrchní vedení kNN / demontáž
  - přejezdový můstek
  - podpěrný bod

**VÝKOP V KOMUNIKACI V UZAVÍRCE S MOŽNÝM PRŮCHODEM CHODCŮ**



**PRŮJEZDOVÝ PROFIL / POHYBLIVÉ PRACOVNÍ MÍSTO NA KOMUNIKACI**





PRŮJEZDOVÝ PROFIL  
 KOMUNIKACE BEZ ZMĚNY

max. 5m

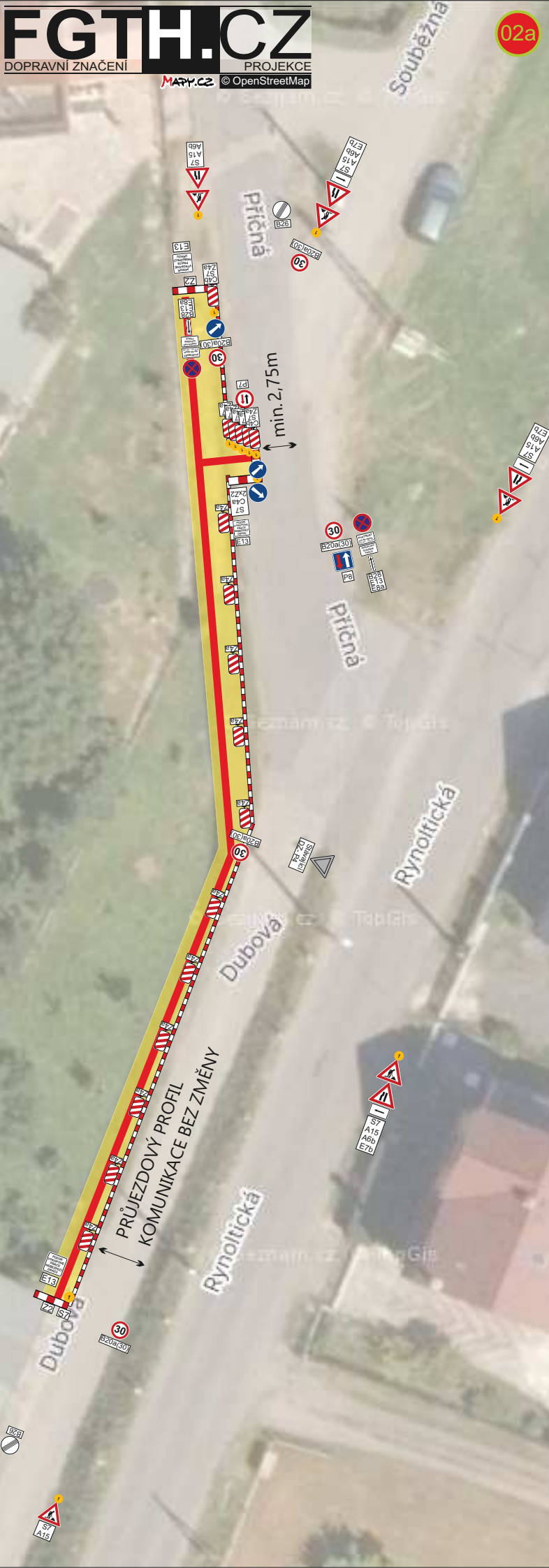
**VYPARKOVÁNÍ ZÁBOROVÝCH - UZAVÍRKOVÝCH PLOCH**  
 segmenty uzavření (zábor) budou označeny B22 B28 PD2 (základ zastavení) 7 kalendářních dnů před začátkem stavby

PLATNOST DOPRAVNÍ ZNAČENÍ B22	PLATNOST DOPRAVNÍ ZNAČENÍ B28	PLATNOST DOPRAVNÍ ZNAČENÍ PD2	PLATNOST DOPRAVNÍ ZNAČENÍ B22	PLATNOST DOPRAVNÍ ZNAČENÍ B28	PLATNOST DOPRAVNÍ ZNAČENÍ PD2	PLATNOST DOPRAVNÍ ZNAČENÍ B22	PLATNOST DOPRAVNÍ ZNAČENÍ B28	PLATNOST DOPRAVNÍ ZNAČENÍ PD2	PLATNOST DOPRAVNÍ ZNAČENÍ B22
→	→	→	→	→	→	→	→	→	→

ZÓNA	ZÓNA
PLATNOST DOPRAVNÍ ZNAČENÍ B22	PLATNOST DOPRAVNÍ ZNAČENÍ B28
→	→

legenda:

	ohraničovací páska / mlíko
	trasa výkopu
	plocha záboru / pracovní místo na komunikaci



**VYPARKOVÁNÍ ZÁBOROVÝCH - UZÁVÍRKOVÝCH PLOCH**  
segmenty uzavírek (záborů) budou označeny SDZ B28 POZ (zákaz zastavení) 7 kalendářních dnů před začátkem stavby

PLACOVNÍ PLOCHA VYKOPU	PLACOVNÍ PLOCHA VYKOPU	PLACOVNÍ PLOCHA VYKOPU	PLACOVNÍ PLOCHA VYKOPU	PLACOVNÍ PLOCHA VYKOPU	PLACOVNÍ PLOCHA VYKOPU	PLACOVNÍ PLOCHA VYKOPU	PLACOVNÍ PLOCHA VYKOPU	PLACOVNÍ PLOCHA VYKOPU	PLACOVNÍ PLOCHA VYKOPU
uzavírka	uzavírka	uzavírka	uzavírka	uzavírka	uzavírka	uzavírka	uzavírka	uzavírka	uzavírka

ZONA	ZONA
PLACOVNÍ PLOCHA VYKOPU	PLACOVNÍ PLOCHA VYKOPU
uzavírka	uzavírka

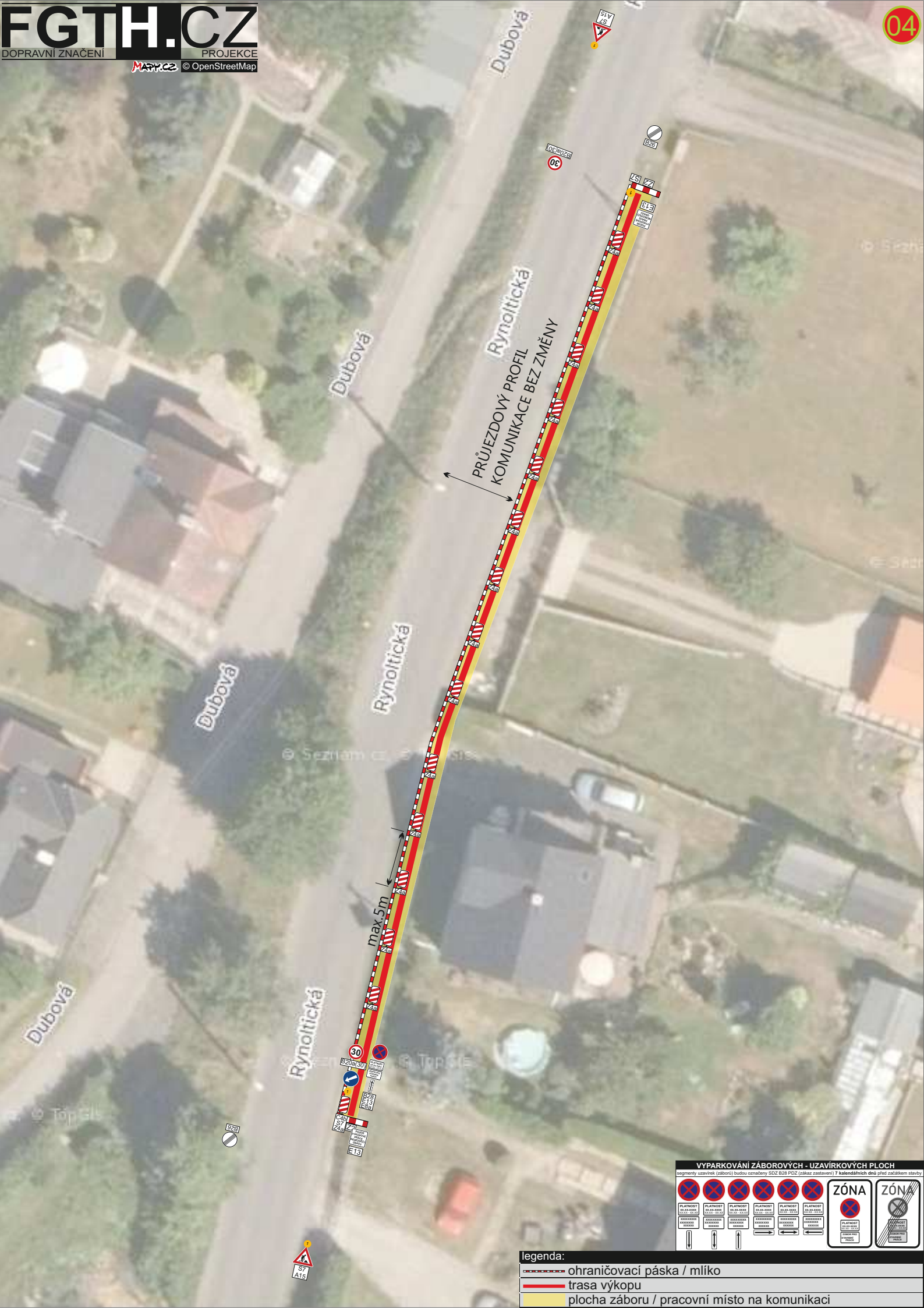
- legenda:
- ohraničovací páska / míko
  - trasa výkopu
  - plocha záboru / pracovní místo na komunikaci



**VYPARKOVÁNÍ ZÁBOROVÝCH - UZÁVÍRKOVÝCH PLOCH**  
 segmenty uzavírek (záborů) budou označeny SDZ B28 PDZ (zákaz zastavení) 7 kalendářních dnů před začátkem stavby

PRŮJEZDOVÝ ZÁBOR PRŮJEZDOVÝ ZÁBOR PRŮJEZDOVÝ ZÁBOR PRŮJEZDOVÝ ZÁBOR PRŮJEZDOVÝ ZÁBOR PRŮJEZDOVÝ ZÁBOR PRŮJEZDOVÝ ZÁBOR PRŮJEZDOVÝ ZÁBOR	PRŮJEZDOVÝ ZÁBOR PRŮJEZDOVÝ ZÁBOR PRŮJEZDOVÝ ZÁBOR PRŮJEZDOVÝ ZÁBOR PRŮJEZDOVÝ ZÁBOR PRŮJEZDOVÝ ZÁBOR PRŮJEZDOVÝ ZÁBOR PRŮJEZDOVÝ ZÁBOR	PRŮJEZDOVÝ ZÁBOR PRŮJEZDOVÝ ZÁBOR PRŮJEZDOVÝ ZÁBOR PRŮJEZDOVÝ ZÁBOR PRŮJEZDOVÝ ZÁBOR PRŮJEZDOVÝ ZÁBOR PRŮJEZDOVÝ ZÁBOR PRŮJEZDOVÝ ZÁBOR	PRŮJEZDOVÝ ZÁBOR PRŮJEZDOVÝ ZÁBOR PRŮJEZDOVÝ ZÁBOR PRŮJEZDOVÝ ZÁBOR PRŮJEZDOVÝ ZÁBOR PRŮJEZDOVÝ ZÁBOR PRŮJEZDOVÝ ZÁBOR PRŮJEZDOVÝ ZÁBOR	PRŮJEZDOVÝ ZÁBOR PRŮJEZDOVÝ ZÁBOR PRŮJEZDOVÝ ZÁBOR PRŮJEZDOVÝ ZÁBOR PRŮJEZDOVÝ ZÁBOR PRŮJEZDOVÝ ZÁBOR PRŮJEZDOVÝ ZÁBOR PRŮJEZDOVÝ ZÁBOR	PRŮJEZDOVÝ ZÁBOR PRŮJEZDOVÝ ZÁBOR PRŮJEZDOVÝ ZÁBOR PRŮJEZDOVÝ ZÁBOR PRŮJEZDOVÝ ZÁBOR PRŮJEZDOVÝ ZÁBOR PRŮJEZDOVÝ ZÁBOR PRŮJEZDOVÝ ZÁBOR	PRŮJEZDOVÝ ZÁBOR PRŮJEZDOVÝ ZÁBOR PRŮJEZDOVÝ ZÁBOR PRŮJEZDOVÝ ZÁBOR PRŮJEZDOVÝ ZÁBOR PRŮJEZDOVÝ ZÁBOR PRŮJEZDOVÝ ZÁBOR PRŮJEZDOVÝ ZÁBOR	PRŮJEZDOVÝ ZÁBOR PRŮJEZDOVÝ ZÁBOR PRŮJEZDOVÝ ZÁBOR PRŮJEZDOVÝ ZÁBOR PRŮJEZDOVÝ ZÁBOR PRŮJEZDOVÝ ZÁBOR PRŮJEZDOVÝ ZÁBOR PRŮJEZDOVÝ ZÁBOR

- legenda:**
- ohraničovací páska / míčko
  - trasa výkopu
  - plocha záboru / pracovní místo na komunikaci



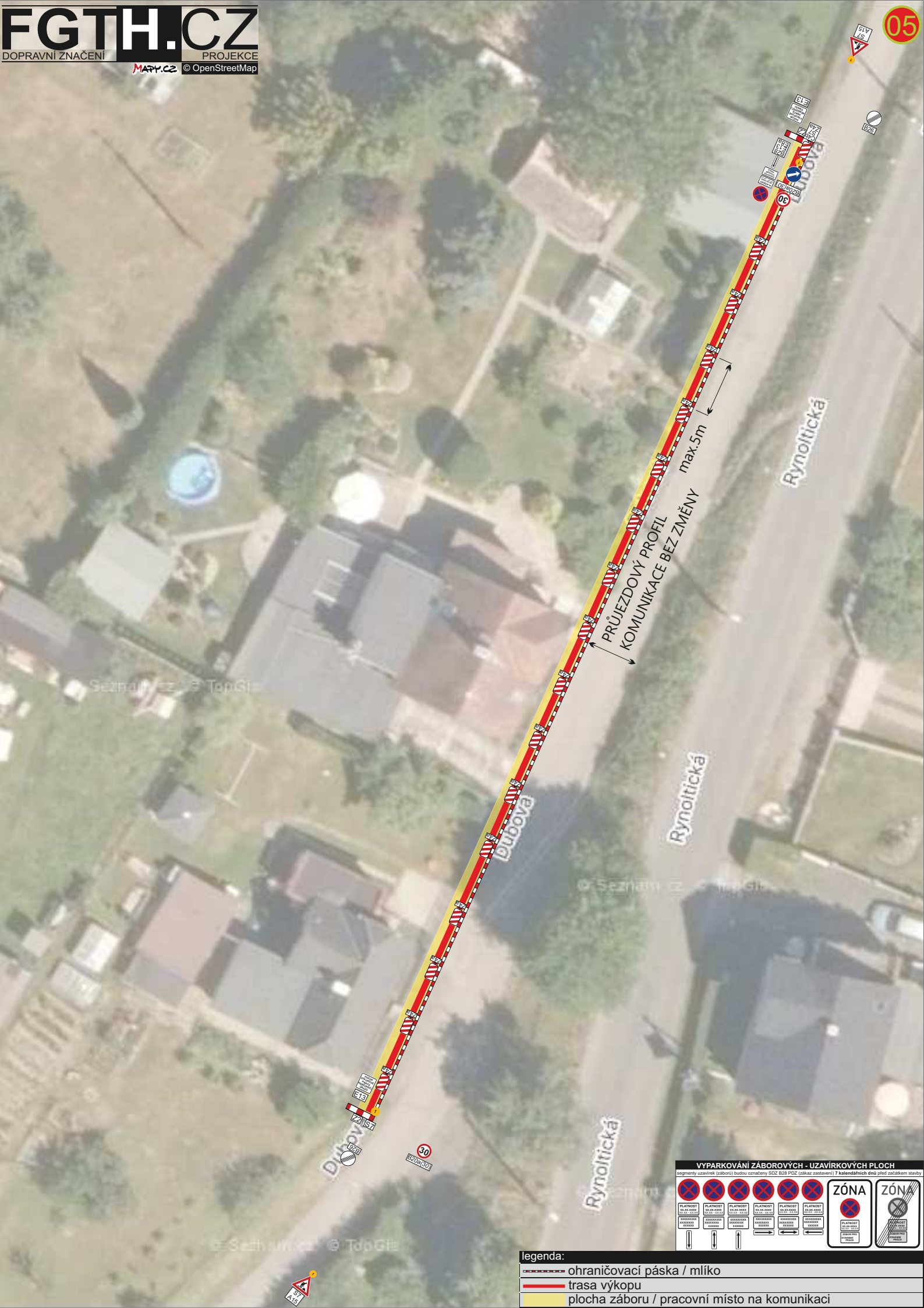
PRŮJEZDOVÝ PROFIL  
 KOMUNIKACE BEZ ZMĚNY

max 5m

**VYPARKOVÁNÍ ZÁBOROVÝCH - UZÁVÍRKOVÝCH PLOCH**  
 segmenty uzavírek (záborů) budou označeny SDZ B28 POZ (zákaz zastavení) 7 kalendářních dnů před začátkem stavby

<small>PLACHTICE KLAZÁK KLAZÁK KLAZÁK KLAZÁK KLAZÁK KLAZÁK KLAZÁK KLAZÁK KLAZÁK KLAZÁK</small>	<small>PLACHTICE KLAZÁK KLAZÁK KLAZÁK KLAZÁK KLAZÁK KLAZÁK KLAZÁK KLAZÁK KLAZÁK KLAZÁK</small>	<small>PLACHTICE KLAZÁK KLAZÁK KLAZÁK KLAZÁK KLAZÁK KLAZÁK KLAZÁK KLAZÁK KLAZÁK KLAZÁK</small>	<small>PLACHTICE KLAZÁK KLAZÁK KLAZÁK KLAZÁK KLAZÁK KLAZÁK KLAZÁK KLAZÁK KLAZÁK KLAZÁK</small>	<small>PLACHTICE KLAZÁK KLAZÁK KLAZÁK KLAZÁK KLAZÁK KLAZÁK KLAZÁK KLAZÁK KLAZÁK KLAZÁK</small>	<small>PLACHTICE KLAZÁK KLAZÁK KLAZÁK KLAZÁK KLAZÁK KLAZÁK KLAZÁK KLAZÁK KLAZÁK KLAZÁK</small>	<small>PLACHTICE KLAZÁK KLAZÁK KLAZÁK KLAZÁK KLAZÁK KLAZÁK KLAZÁK KLAZÁK KLAZÁK KLAZÁK</small>	<small>PLACHTICE KLAZÁK KLAZÁK KLAZÁK KLAZÁK KLAZÁK KLAZÁK KLAZÁK KLAZÁK KLAZÁK KLAZÁK</small>	<small>PLACHTICE KLAZÁK KLAZÁK KLAZÁK KLAZÁK KLAZÁK KLAZÁK KLAZÁK KLAZÁK KLAZÁK KLAZÁK</small>	<small>PLACHTICE KLAZÁK KLAZÁK KLAZÁK KLAZÁK KLAZÁK KLAZÁK KLAZÁK KLAZÁK KLAZÁK KLAZÁK</small>	<small>PLACHTICE KLAZÁK KLAZÁK KLAZÁK KLAZÁK KLAZÁK KLAZÁK KLAZÁK KLAZÁK KLAZÁK KLAZÁK</small>

- legenda:
- ohraničovací páska / míčko
  - trasa výkopu
  - plocha záboru / pracovní místo na komunikaci



PRŮJEZDOVÝ PROFIL  
 KOMUNIKACE BEZ ZMĚNY  
 max. 5m

**VYPARKOVÁNÍ ZÁBOROVÝCH - UZÁVÍRKOVÝCH PLOCH**  
 segmenty uzavírek (záborů) budou označeny SDZ B28 PDZ (zákaz zastavení) 7 kalendářních dnů před začátkem stavby

PLACHTY KLA. 00.0000 SDZ B28 PDZ zákaz zastavení	PLACHTY KLA. 00.0001 SDZ B28 PDZ zákaz zastavení	PLACHTY KLA. 00.0002 SDZ B28 PDZ zákaz zastavení	PLACHTY KLA. 00.0003 SDZ B28 PDZ zákaz zastavení	PLACHTY KLA. 00.0004 SDZ B28 PDZ zákaz zastavení	PLACHTY KLA. 00.0005 SDZ B28 PDZ zákaz zastavení	PLACHTY KLA. 00.0006 SDZ B28 PDZ zákaz zastavení

**ZÓNA**

**ZÓNA**

- legenda:
- ohraničovací páska / míčko
  - trasa výkopu
  - plocha záboru / pracovní místo na komunikaci



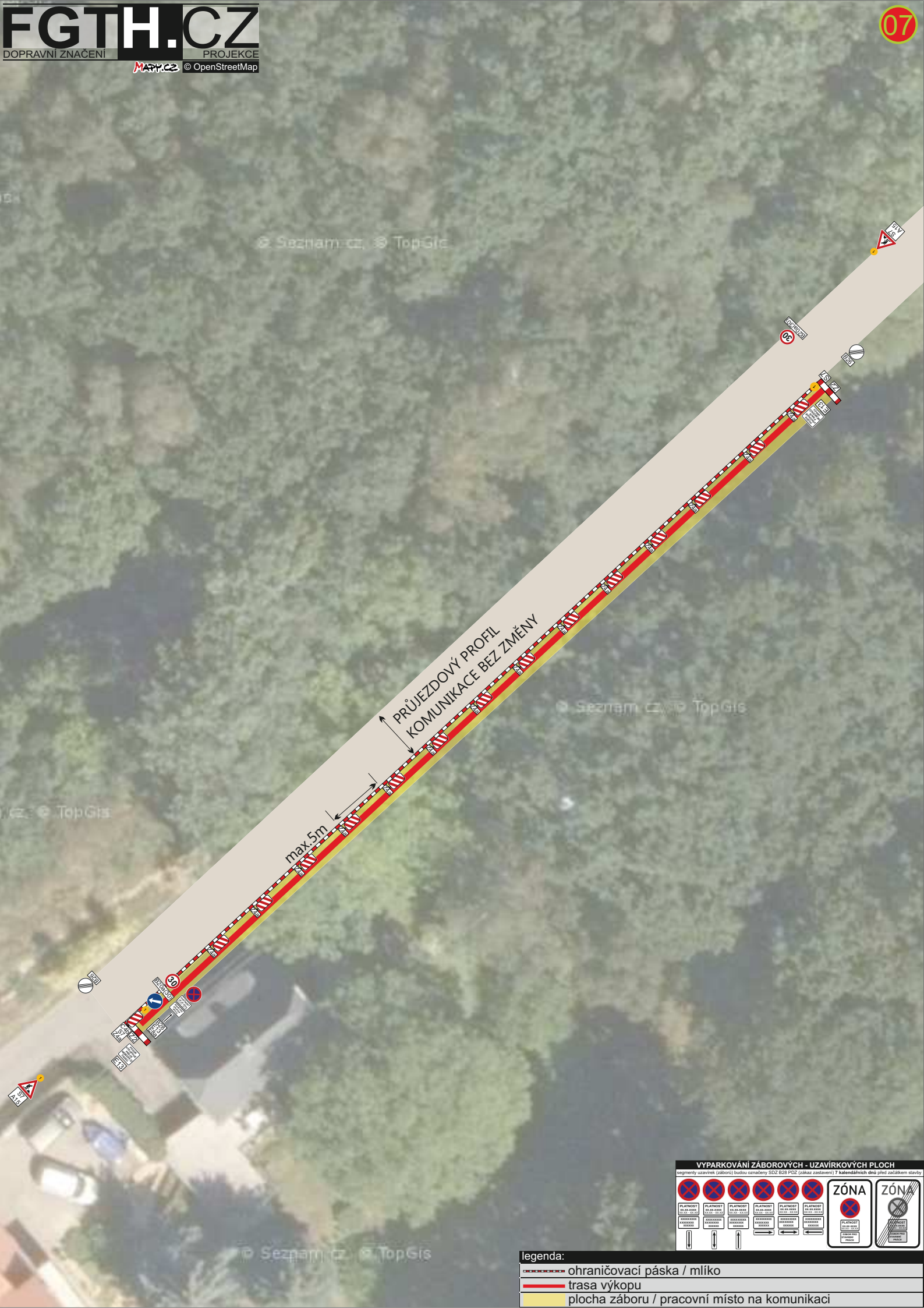
PRŮJEZDOVÝ PROFIL  
 KOMUNIKACE BEZ ZMĚNY  
 max. 5m

**VYPARKOVÁNÍ ZÁBOROVÝCH - UZÁVÍRKOVÝCH PLOCH**  
 segmenty uzavírek (záborů) budou označeny SDZ B28 PDZ (zákaz zastavení) 7 kalendářních dnů před začátkem stavby

--	--	--	--	--	--	--	--	--	--	--	--	--	--	--	--	--	--	--	--	--	--	--	--	--	--	--	--	--	--	--	--	--	--	--	--	--	--	--	--	--	--	--	--	--	--	--	--	--	--	--	--	--	--	--	--	--	--	--	--	--	--	--	--	--	--	--	--	--	--	--	--	--	--	--	--	--	--	--	--	--	--	--

- legenda:
- ohraničovací páska / mlíko
  - trasa výkopu
  - plocha záboru / pracovní místo na komunikaci





**VYPARKOVÁNÍ ZÁBOROVÝCH - UZÁVÍRKOVÝCH PLOCH**  
 segmenty uzavírek (záborů) budou označeny SDZ B28 PDZ (zákaz zastavení) 7 kalendářních dnů před začátkem stavby

PLATNOST 01.01.2024 03.12.2024	PLATNOST 01.01.2024 03.12.2024	PLATNOST 01.01.2024 03.12.2024	PLATNOST 01.01.2024 03.12.2024	PLATNOST 01.01.2024 03.12.2024	PLATNOST 01.01.2024 03.12.2024	PLATNOST 01.01.2024 03.12.2024	PLATNOST 01.01.2024 03.12.2024
AKČNÍ OBDOBÍ 01.01.2024 03.12.2024	AKČNÍ OBDOBÍ 01.01.2024 03.12.2024	AKČNÍ OBDOBÍ 01.01.2024 03.12.2024	AKČNÍ OBDOBÍ 01.01.2024 03.12.2024	AKČNÍ OBDOBÍ 01.01.2024 03.12.2024	AKČNÍ OBDOBÍ 01.01.2024 03.12.2024	AKČNÍ OBDOBÍ 01.01.2024 03.12.2024	AKČNÍ OBDOBÍ 01.01.2024 03.12.2024

- legenda:**
- ohraničovací páska / mlíko
  - trasa výkopu
  - plocha záboru / pracovní místo na komunikaci



PRŮJEZDOVÝ PROFIL  
 KOMUNIKACE BEZ ZMĚNY

max. 5m

**VYPARKOVÁNÍ ZÁBOROVÝCH - UZÁVÍRKOVÝCH PLOCH**  
 segmenty uzavírek (zábor) budou označeny SDZ B28 POZ (zákaz zastavení) 7 kalendářních dnů před začátkem stavby

PLATNOST PŘI ZAČÁTKU STAVBY ZÁBORU ODDOČKOVANÉ PŘI ZÁBORU	PLATNOST PŘI ZAČÁTKU STAVBY ZÁBORU ODDOČKOVANÉ PŘI ZÁBORU	PLATNOST PŘI ZAČÁTKU STAVBY ZÁBORU ODDOČKOVANÉ PŘI ZÁBORU	PLATNOST PŘI ZAČÁTKU STAVBY ZÁBORU ODDOČKOVANÉ PŘI ZÁBORU	PLATNOST PŘI ZAČÁTKU STAVBY ZÁBORU ODDOČKOVANÉ PŘI ZÁBORU	PLATNOST PŘI ZAČÁTKU STAVBY ZÁBORU ODDOČKOVANÉ PŘI ZÁBORU	PLATNOST PŘI ZAČÁTKU STAVBY ZÁBORU ODDOČKOVANÉ PŘI ZÁBORU	PLATNOST PŘI ZAČÁTKU STAVBY ZÁBORU ODDOČKOVANÉ PŘI ZÁBORU	PLATNOST PŘI ZAČÁTKU STAVBY ZÁBORU ODDOČKOVANÉ PŘI ZÁBORU	PLATNOST PŘI ZAČÁTKU STAVBY ZÁBORU ODDOČKOVANÉ PŘI ZÁBORU

legenda:

- ohraničovací páska / mlíko
- trasa výkopu
- plocha záboru / pracovní místo na komunikaci

podélný výkop bude veden v komunikaci, výkopek bude během prací přemístěn na prozatímní deponii - průjezdnost komunikace zůstane zachována v šíři 2,75m



**VYPARKOVÁNÍ ZÁBOROVÝCH - UZÁVÍRKOVÝCH PLOCH**  
 segmenty uzavírek (záborů) budou označeny SDZ B28 PDZ (zákaz zastavení) 7 kalendářních dnů před začátkem stavby

PRŮJEZDOVÝ ZÁBOR SDZ B28 PDZ	PRŮJEZDOVÝ ZÁBOR SDZ B28 PDZ	PRŮJEZDOVÝ ZÁBOR SDZ B28 PDZ	PRŮJEZDOVÝ ZÁBOR SDZ B28 PDZ	PRŮJEZDOVÝ ZÁBOR SDZ B28 PDZ	PRŮJEZDOVÝ ZÁBOR SDZ B28 PDZ	PRŮJEZDOVÝ ZÁBOR SDZ B28 PDZ	PRŮJEZDOVÝ ZÁBOR SDZ B28 PDZ
PRŮJEZDOVÝ ZÁBOR SDZ B28 PDZ	PRŮJEZDOVÝ ZÁBOR SDZ B28 PDZ	PRŮJEZDOVÝ ZÁBOR SDZ B28 PDZ	PRŮJEZDOVÝ ZÁBOR SDZ B28 PDZ	PRŮJEZDOVÝ ZÁBOR SDZ B28 PDZ	PRŮJEZDOVÝ ZÁBOR SDZ B28 PDZ	PRŮJEZDOVÝ ZÁBOR SDZ B28 PDZ	PRŮJEZDOVÝ ZÁBOR SDZ B28 PDZ

- legenda:
- ohraničovací páska / mlíko
  - trasa výkopu
  - plocha záboru / pracovní místo na komunikaci



Seznam.cz TopGIS

**VYPARKOVÁNÍ ZÁBOROVÝCH - UZÁVÍRKOVÝCH PLOCH**  
 segmenty uzavírek (záborů) budou označeny SDZ B28 POZ (zákaz zastavení) 7 kalendářních dnů před začátkem stavby

PLATNOSTI 01.01.2024 01.01.2024	PLATNOSTI 01.01.2024 01.01.2024	PLATNOSTI 01.01.2024 01.01.2024	PLATNOSTI 01.01.2024 01.01.2024	PLATNOSTI 01.01.2024 01.01.2024	PLATNOSTI 01.01.2024 01.01.2024	PLATNOSTI 01.01.2024 01.01.2024
ODPOVĚDNÝ PRACOVNÍK 0000000000000000	ODPOVĚDNÝ PRACOVNÍK 0000000000000000	ODPOVĚDNÝ PRACOVNÍK 0000000000000000	ODPOVĚDNÝ PRACOVNÍK 0000000000000000	ODPOVĚDNÝ PRACOVNÍK 0000000000000000	ODPOVĚDNÝ PRACOVNÍK 0000000000000000	ODPOVĚDNÝ PRACOVNÍK 0000000000000000

ZÓNA PRACOVNÍ 01.01.2024 01.01.2024	ZÓNA PRACOVNÍ 01.01.2024 01.01.2024
ODPOVĚDNÝ PRACOVNÍK 0000000000000000	ODPOVĚDNÝ PRACOVNÍK 0000000000000000

- legenda:
- ohraničovací páska / mlíko
  - trasa výkopu
  - plocha záboru / pracovní místo na komunikaci



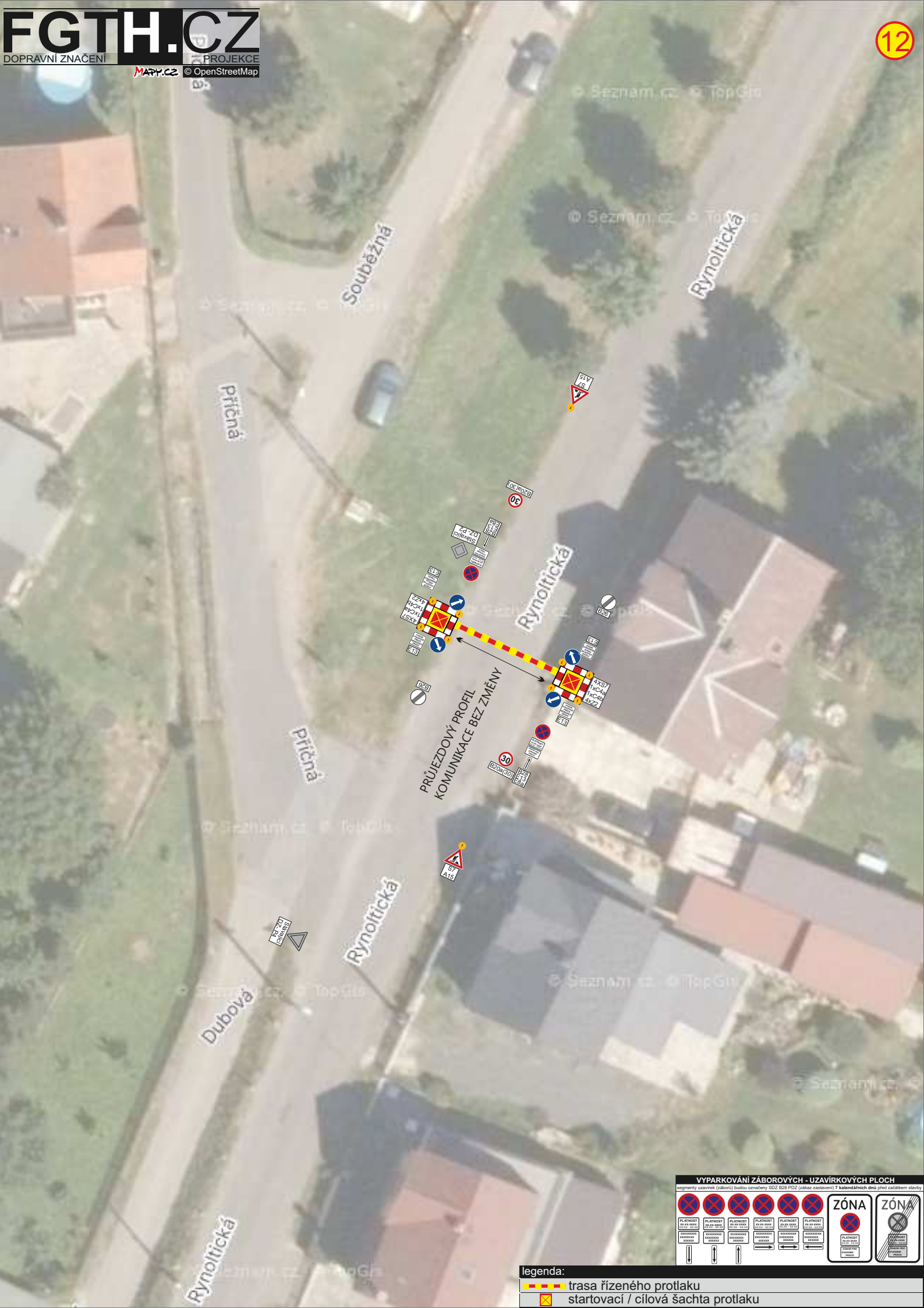
**VYPARKOVÁNÍ ZÁBOROVÝCH - UZAVÍRKOVÝCH PLOCH**  
 segmenty uzavírek (záborů) budou označeny SDZ B28 P02 (zákaz zastavení) 7 kalendářních dnů před začátkem stavby

PLATNOST SDZ B28 P02 SDZ B28 P02	PLATNOST SDZ B28 P02 SDZ B28 P02	PLATNOST SDZ B28 P02 SDZ B28 P02	PLATNOST SDZ B28 P02 SDZ B28 P02	PLATNOST SDZ B28 P02 SDZ B28 P02	PLATNOST SDZ B28 P02 SDZ B28 P02	PLATNOST SDZ B28 P02 SDZ B28 P02	PLATNOST SDZ B28 P02 SDZ B28 P02
DOURAZENÍ SDZ B28 P02 SDZ B28 P02	DOURAZENÍ SDZ B28 P02 SDZ B28 P02	DOURAZENÍ SDZ B28 P02 SDZ B28 P02	DOURAZENÍ SDZ B28 P02 SDZ B28 P02	DOURAZENÍ SDZ B28 P02 SDZ B28 P02	DOURAZENÍ SDZ B28 P02 SDZ B28 P02	DOURAZENÍ SDZ B28 P02 SDZ B28 P02	DOURAZENÍ SDZ B28 P02 SDZ B28 P02

**ZÓNA**

**ZÓN**

- legenda:
- ohraničovací páska / mlíko
  - trasa výkopu
  - plocha záboru / pracovní místo na komunikaci



PRŮJEZDOVÝ PROFIL  
KOMUNIKACE BEZ ZMĚNY

VYPARKOVÁNÍ ZÁBOROVÝCH - UZÁVÍROVÝCH PLOCH					
segmenty uzavírek (záborů) autobusy SÚZ (bez POZ (zákaz zastavení) 7 kalendářních dnů před začátkem stavby					
PLATNOST 01.01.2024 01.01.2024	PLATNOST 01.01.2024 01.01.2024	PLATNOST 01.01.2024 01.01.2024	PLATNOST 01.01.2024 01.01.2024	PLATNOST 01.01.2024 01.01.2024	PLATNOST 01.01.2024 01.01.2024
PRŮJEZD ODPORNÝ KOVANÝ	PRŮJEZD ODPORNÝ KOVANÝ	PRŮJEZD ODPORNÝ KOVANÝ	PRŮJEZD ODPORNÝ KOVANÝ	PRŮJEZD ODPORNÝ KOVANÝ	PRŮJEZD ODPORNÝ KOVANÝ

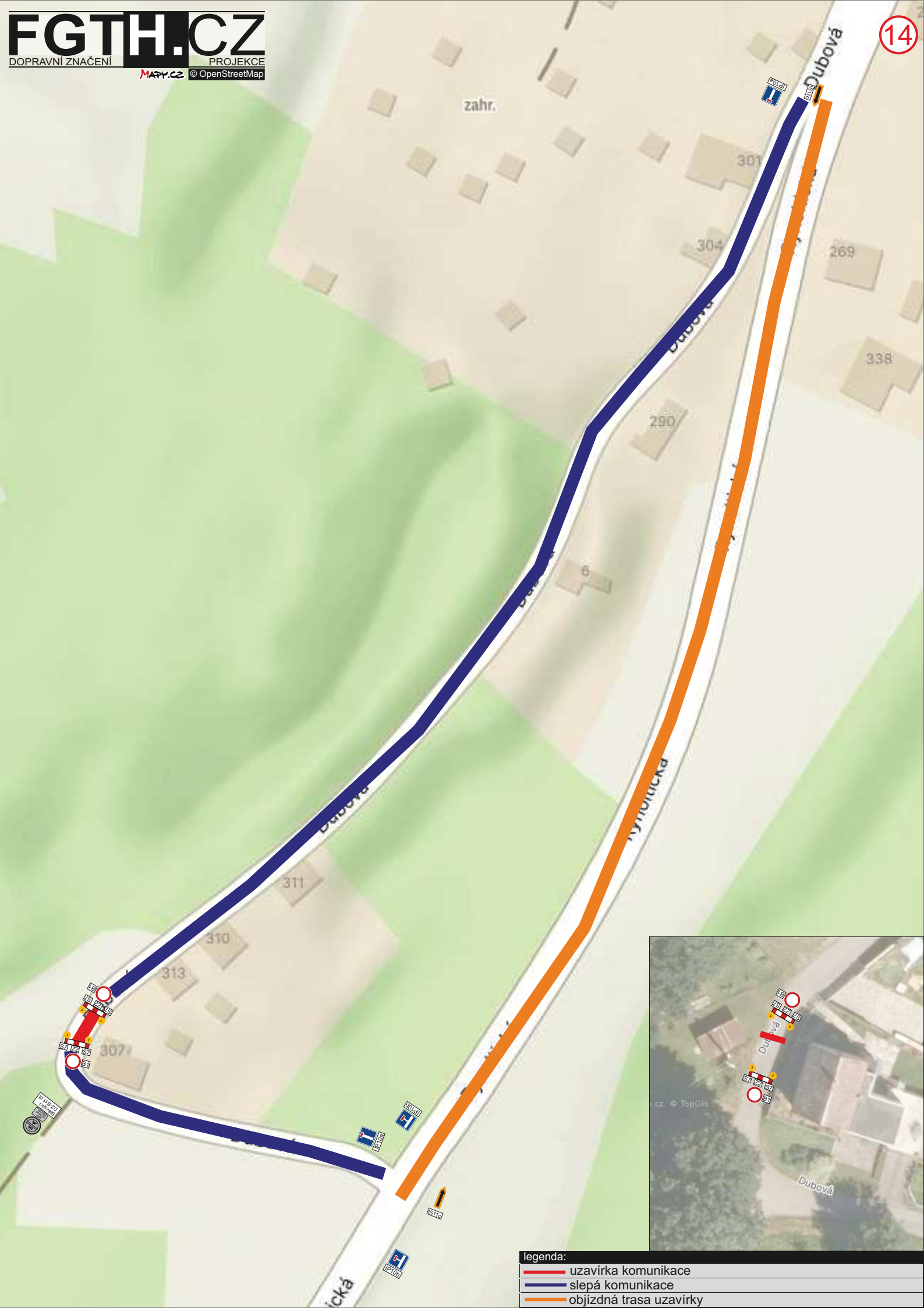
ZÓNA	ZÓN
PLATNOST 01.01.2024 01.01.2024	PLATNOST 01.01.2024 01.01.2024
PRŮJEZD ODPORNÝ KOVANÝ	PRŮJEZD ODPORNÝ KOVANÝ

legenda:  
- - - - - trasa řízeného protlaku  
- - - - - startovací / cílová šachta protlaku



legenda:

	uzavírka komunikace
	slepá komunikace
	objíždná trasa uzavírky

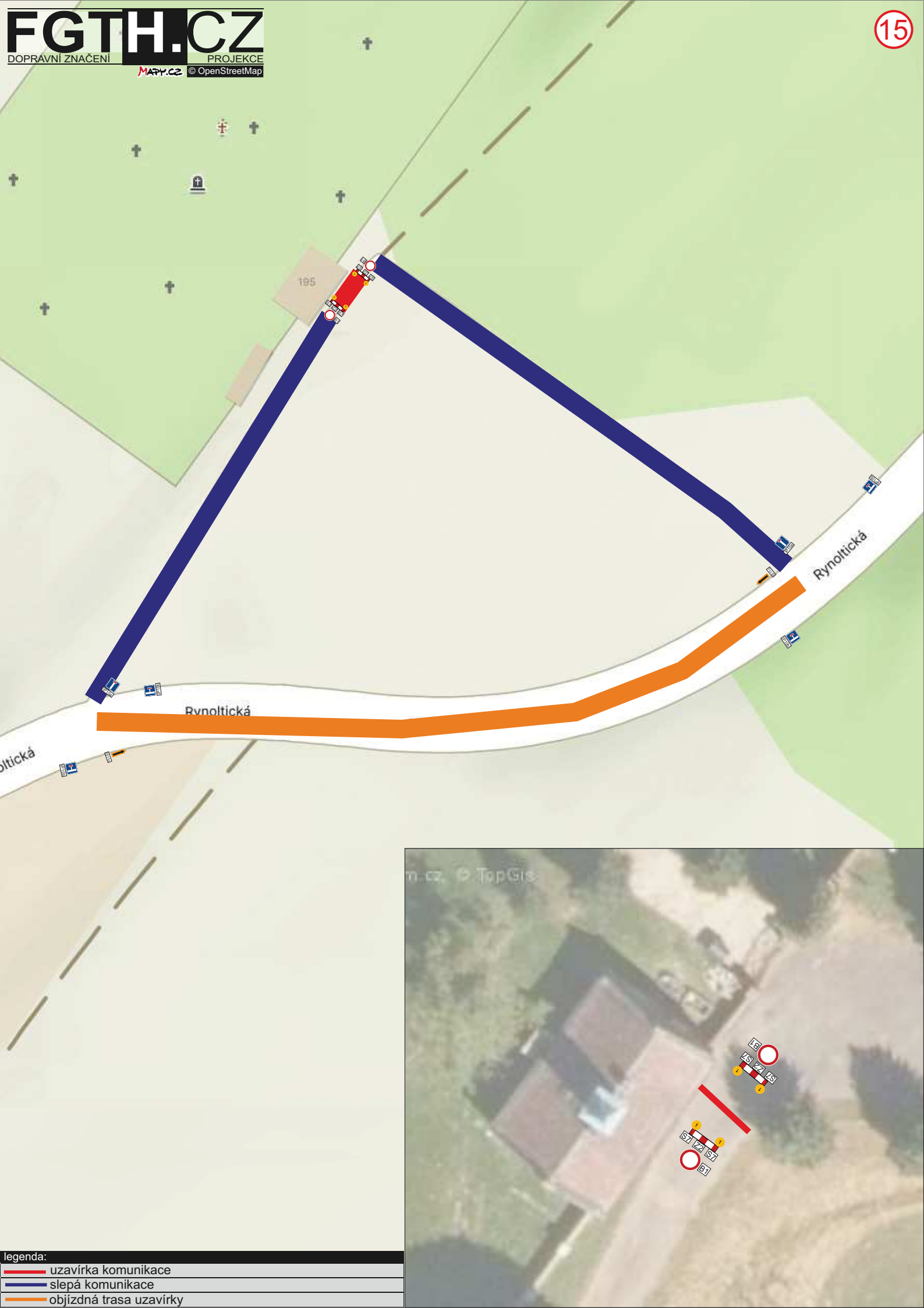


legenda:

- uzavírka komunikace
- slepá komunikace
- objíždná trasa uzavírky







legenda:

	uzavírka komunikace
	slepá komunikace
	objíždzná trasa uzavírky