

Obecně závazná vyhláška města Hrádek nad Nisou č. 2/2011

o stanovení veřejně přístupných míst, na kterých je provozování výherních hracích přístrojů, videoloterijních terminálů (ILV) nebo jiných technických herních zařízení, povolených Ministerstvem financí podle jiného právního předpisu, zakázáno

Zastupitelstvo města Hrádek nad Nisou podle ustanovení § 10 písm. a) a § 84 odst. 2 písm. h), zákona č. 128/2000 Sb., o obcích, ve znění pozdějších předpisů se usneslo dne 22.6.2011, usnesením č. 6/211/ZM/11 vydat na základě § 50 odst. 4 zákona č. 202/1990 Sb., o loteriích a jiných podobných hrách, ve znění pozdějších předpisů, tuto obecně závaznou vyhlášku (dále jen „vyhláška“):

Čl. 1 Základní ustanovení

Tato vyhláška stanovuje dle § 50 odst. 4 zákona č. 202/1990 Sb., o loteriích a jiných podobných hrách, ve znění pozdějších předpisů, veřejně přístupná místa, kde je ve městě Hrádek nad Nisou provozování výherních hracích přístrojů, videoloterijních terminálů nebo jiných technických herních zařízení, povolených Ministerstvem financí podle jiného právního předpisu zakázáno.

Čl. 2 Určení míst

Výherní hrací přístroje, videoloterijní terminály nebo jiné technické herní zařízení povolené Ministerstvem financí podle jiného právního předpisu je zakázáno provozovat na těchto veřejně přístupných místech:

Na všech veřejně přístupných místech vymezených územím ohraničeným - ze západní strany hranic památkové zóny a dále ulicemi a to včetně těchto ulic. Ulicí 1. máje, až k mostu přes Lužickou Nisu, ulicí Francouzskou, ulicí Jiřího z Poděbrad až na Dolní náměstí. Dolní náměstí je zahrnuto celé. Z Dolního náměstí pokračuje hranice ulicí Generála Svobody až k ulici Liberecká, kde se hranice území napojuje na hranici památkové zóny. Toto území je zakresleno v mapové příloze této obecně závazné vyhlášky.

Čl. 3 Zrušovací a přechodná ustanovení

1. Výherní hrací přístroj, jehož provozování bylo povoleno přede dnem nabytí účinnosti této obecně závazné vyhlášky, lze provozovat dle vydaného povolení na místech uvedených v článku 2 nejdéle do doby stanovené povolením.
2. Zrušuje se obecně závazná vyhláška města Hrádek nad Nisou č. 1/2009, o stanovení veřejně přístupných míst, na kterých je provozování výherních hracích přístrojů zakázáno

Čl. 4 Účinnost

Tato vyhláška nabývá účinnosti dnem vyhlášení.

Bc. Josef Horinka
místostarosta města Hrádek nad Nisou

Bc. Martin Půta
starosta města Hrádek nad Nisou

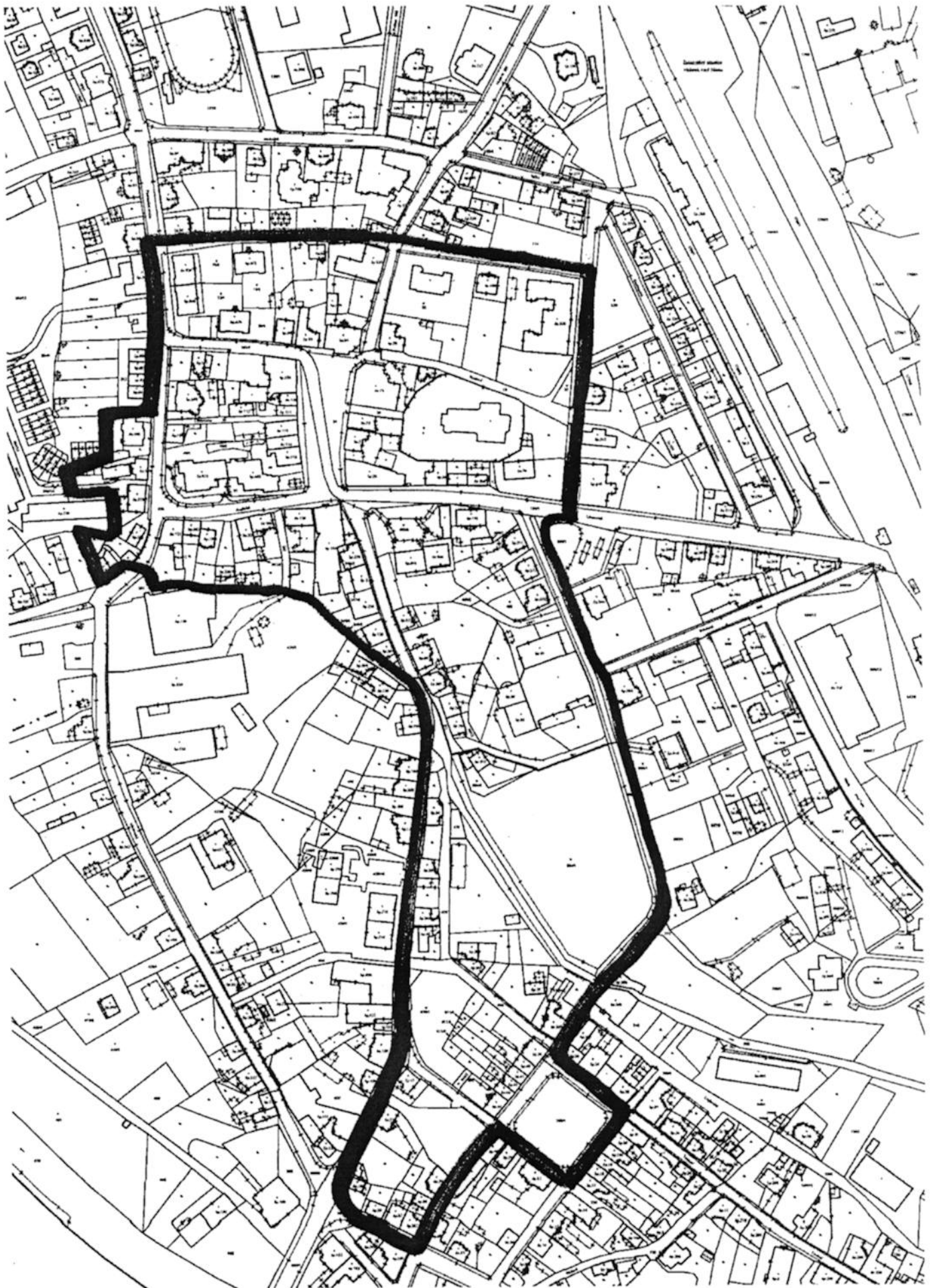
Příloha: Mapová příloha k obecně závazné vyhlášce č. 2/2011 Území na němž je zakázáno provozovat výherní hrací přístroje

Vyvěšeno dne: 27.6.2011

Sejmuto dne: 9.7.2011

MĚSTSKÝ ÚŘAD
463 24 HRÁDEK n. N.
OKRES LIBEREC 40

Daniela Kordíková



MAPOVA PŘÍLOHA K OBECNĚ ZÁVAZNÉ VYHLÁŠCE Č. 11/2009