

Zwierzęta chronione na łąkach

Sporadycznie na łąkach spotyka się wiele gatunków specjalnie chronionych zwierząt. Skupimy się jednak na tych, którzy z łąkami są wyraźnie związani i spędzą tu znaczną część swojego życia. Najliczniej występują owady. Łąki są domem dla szerokiej gamy motyli, z których najważniejsze pod względem ochrony są np. motyle błękitne, których skomplikowaną historię życiową opisaliśmy w jednym z poprzednich postów. Na wilgotnych łąkach żyje czerwoczyk fioletek. W ostatnich latach ponownie rozprzestrzenił się znany paż któlowej, zasiedlający nie tylko łąki, ale i ogrody. Spotkamy tu także przedstawicieli rzadkich motyli nocnych, a na pastwiskach spotyka się zmrocznik wilczomleczek. Przykładem wyjątkowego udanego programu repatriacji, w ramach którego wymarły gatunek motyla powrócił do naszej natury, jest niepylak apollo, który z powodzeniem wrócił na miejsce starego kamieniołomu w pobliżu Štramberka.

Inne rodzaje owadów to niezdarka dziewica, która może dorastać do 15 centymetrów długości, czy różne rodzaje biegaczy zasiedlających łąki od ciepłych stepów (biegacz węgierski) po torfowiska górskie (biegacz zielonozłoty).

Na łąkach reprezentowane są również ptaki szczególnie chronione. Symbolem ochrony przyrody w Unii Europejskiej jest derkacz, mimo swojej nazwy gatunkowej zamieszkujący podmokłe łąki. Dzięki niemu ustalano również dotacje rolne i późniejsze terminy koszenia. Dzięki wspólnemu czesko-austriackiemu programowi ratunkowemu w Znojemsku można spotkać i z powodzeniem widzieć gniazdować jeden z największych gatunków ptaków – dropia zwyczajnego.

Wśród ssaków można wymienić susła moregowanego, który zamieszkuje suche trawniki o krótkich łodygach, w tym ciekawych siedliska, takie jak pola golfowe, kempingi czy trawiaste lotniska.

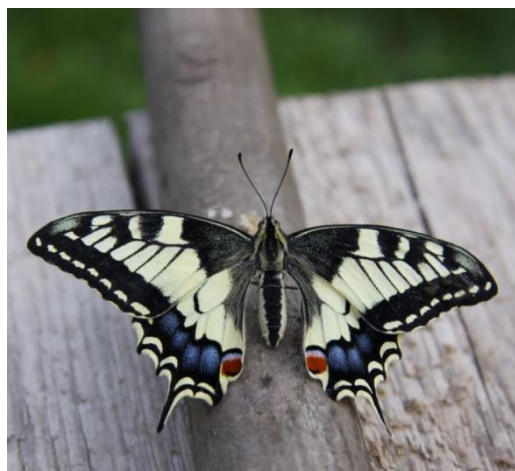


Foto: Google